



R REDAN SA

TOP SECRET **TROLL** drywash **TXM**
EXPRESS YOURSELF textilmarket

Prezentacja wyników za 1Q 2016 r.

Warszawa, 12 maja 2016 r.



Segmenty Grupy Redan





Wyniki Grupy Redan w IQ 2016 r.

| Wybrane pozycje. Dane w mln zł | IQ 2016 r. | IQ 2015 r. | zmiana % |
|---|-------------|-------------|----------|
| Sprzedaż | 125,3 | 114,5 | 9,4% |
| Marża handlowa | 49,9 | 46,3 | 7,6% |
| <i>marża %</i> | 39,8% | 40,5% | |
| Koszty sprzedaży i ogólnego zarządu | 57,0 | 49,8 | 14,5% |
| Wynik na działalności operacyjnej | -6,7 | -3,1 | |
| Saldo przychodów i kosztów finansowych | -0,2 | -2,3 | |
| RK z przeliczenia sprawozdań jednostek zagranicznych | -0,3 | -1,8 | |
| Wynik całkowity <small>przypadający akcjonariuszom jednostki dominującej</small> | -6,7 | -7,5 | |

- Głównym motorem wzrostu obrotów Grupy Redan była sieć dyskontowa TXM
- Koszty bieżące wzrosły szybciej niż marża handlowa w obu segmentach
- Pozytywnie na poprawę wyników wpłynęły zmiany na różnicach kursowych +2,1 mln zł oraz +1,5 mln zł z tytułu przeliczenia sprawozdań spółek zależnych na złote

WYNIK CAŁKOWITY DLA AKCJONARIUSZY JEST LEPSZY NIŻ ROK WCZEŚNIEJ



Wyniki segmentu modowego

| Dane w mln zł | 1Q 2016 r. | 1Q 2015 r. | zmiana % |
|--|-------------|-------------|-------------|
| Sprzedaż | 54,2 | 53,5 | 1,4% |
| Marża handlowa | 20,8 | 22,2 | -6,6% |
| <i>marża %</i> | 38,3% | 41,6% | |
| Koszty sprzedaży i ogólnego zarządu | 26,1 | 25,1 | 4,0% |
| Wynik na działalności operacyjnej | -4,7 | -2,5 | -86% |

- Spadek marży wynika z:
 - przedłużenie wyprzedaży kolekcji jesień/zima w celu wyprzedaży nadwyżki zamówionej na kolekcję, spowodowało to zmniejszenie udziału w sprzedaży wysokomarżowej kolekcji wiosenno/letniej
 - pogłębione przeceny w związku z bardzo konkurencyjnym otoczeniem
- Obniżyliśmy ceny zakupu na WL 2016. Pracujemy nad dalszym obniżaniem cen zakupu w kolejnych sezonach.
- Tymczasowy wzrost kosztów: zmieniony rozkład prowizji pomiędzy miesiącami:
 - w miesiącach wyprzedażowych (styczeń, luty, lipcu i sierpień) – procentowe prowizje są wyższe
 - w miesiącach wysokiego sezonu – procentowe prowizje są niższe

Prowizje za I kw wg stawek z 2015r. byłyby o 1,2 mln zł niższe.

W skali całego roku zmiana prowizji przyniesie oszczędność kilka milionów kosztów.

PRACUJEMY NAD DOCELOWYM MODELEM GWARANTUJĄCYM RENTOWNOŚĆ



Wyniki segmentu dyskontowego

| Dane w mln zł | 1Q 2016 r. | 1Q 2015 r. | zmiana % |
|--|-------------|------------|----------|
| Sprzedaż | 71,1 | 61,0 | 16,5% |
| Marża handlowa | 29,1 | 24,1 | 20,7% |
| <i>marża %</i> | 40,9% | 39,5% | |
| Koszty sprzedaży i ogólnego zarządu | 30,8 | 24,1 | 27,6% |
| Wynik na działalności operacyjnej | -1,8 | 0 | |

- Pozytywne zmiany sprzedażowe:
 - o 2,5% wzrost sprzedaż w sklepach porównywalnych
 - o 64% zwiększenia sprzedaży on-line www.txm24.pl
 - o 1,4 pp wyższa marża handlowa
- Zwiększenie kosztów jest konsekwencją strategii budowania fundamentu pod intensywną ekspansję
 - działalność na rynkach zagranicznych nie osiągnęła jeszcze break-even – odwrócenie nastąpi wraz ze wzrostem liczby sklepów w poszczególnych krajach
 - wzrost kosztów reklamy
 - wzrost kosztów związanych z podwyżkami minimalnego wynagrodzenia od 1 stycznia

OSIĄGNIĘTY WYNIK JEST ZGODNY Z PLANEM



Kontynuacja bardzo dobrych wyników sprzedażowych w kwietniu

- ponad 43 % marża procentowa
- 2,8% przyrostu sprzedaży sklepów porównywalnych
- +5% wzrostu średniej ceny sprzedaży
- kontynuowana jest wysoka dynamika otwarć
 - w kwietniu uruchomionych zostało:
 - 5 sklepów na rynku polskim
 - 2 sklepy na rynku zagranicznympotwierdzonych jest kolejnych 14 otwarć w maju i czerwcu.
- +63% zwiększenia sprzedaży w sklepie www.txm24.pl

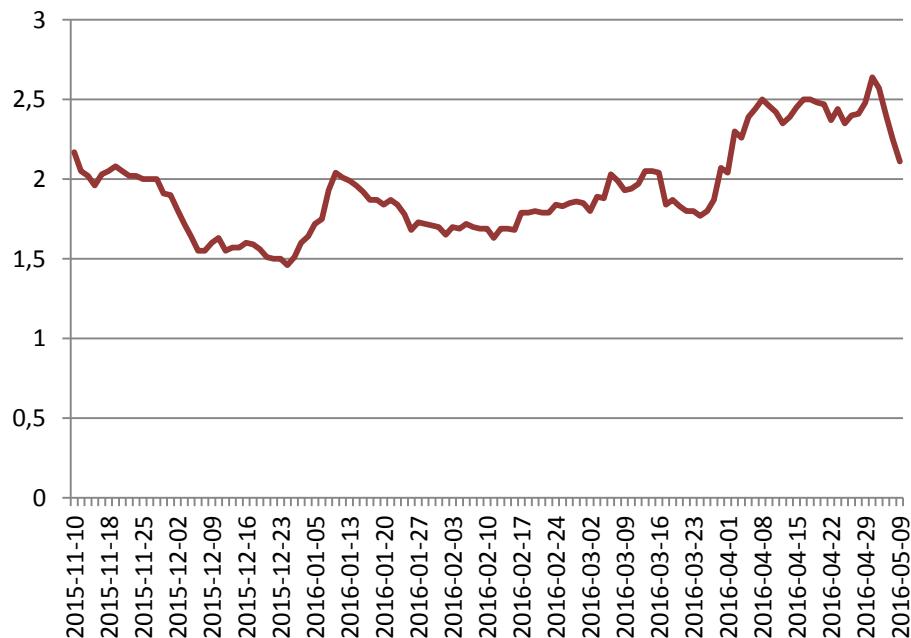


SPRZEDAŻ I MARŻA DAJĄ PODSTAWY DO OPTYMISTYCZNYCH PROGNOZ NA CAŁY ROK



Wezwanie do sprzedaży akcji

- Radosław Wiśniewski wraz z Rodziną ogłosił wezwanie na sprzedaż **100%** akcji Redan S.A.
 - Celem jest nabycie do 14.256.263 akcji, stanowiących 39,92% ogólnej liczby akcji Spółki, uprawniających do wykonywania 14.601.463 głosów na WZA, stanowiących 35,82% ogólnej liczby głosów na WZA
- Cena nabycia ustalona na 2,07 zł
 - Średnia z ostatnich 6 miesięcy - 1,92 zł
 - Średnia z ostatnich 3 miesięcy - 2,07 zł
- Terminy przeprowadzenia wezwania
 - Ogłoszenie 10 maja 2016 r.
 - Rozpoczęcie zapisów 31 maja 2016 r.
 - Zakończenie zapisów 29 czerwca 2016 r.
 - Realizacja transakcji na GPW 4 lipca 2016 r.
 - Rozliczenie transakcji 5 lipca 2016 r.



TRANSAKCYJA TA NIE MA WPŁYWU NA DZIAŁALNOŚĆ GRUPY REDAN



Podsumowanie

- W segmencie modowym Top Secret sukcesem jest obniżenie cen zakupu towarów.
- Agresywne otoczenie konkurencyjne wymusza jednak stosowanie bardziej agresywnych działań wspierających sprzedaż.
- Pracujemy nad rozwiązaniem, które doprowadzą do trwałej rentowności tego biznesu.
- Segment dyskontowy rozwija się prawidłowo, co potwierdzają dane sprzedażowe.
- Wzrost kosztów (zgodny z planem) stanowi inwestycję, która zapewni w kolejnych okresach dalszą dynamiczną poprawę wyników.





Kontakt

Redan SA:

ul. Żniwna 10/14, 94-250 Łódź

centrala: (42) 617 71 00

faks: (42) 617 71 22

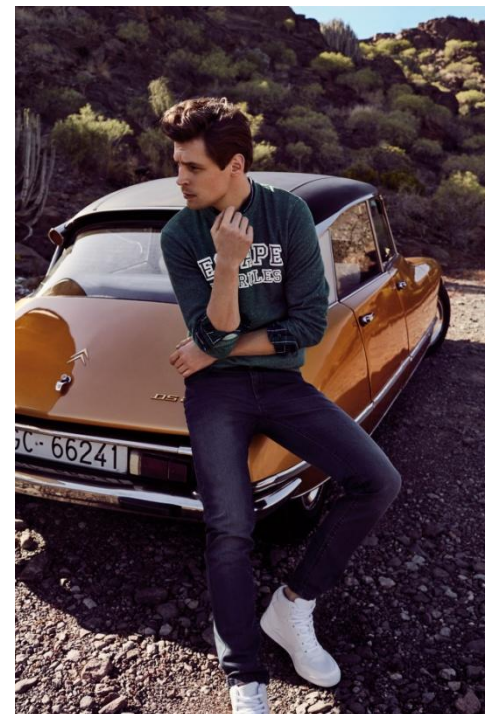
e-mail: redan@redan.com.pl

Za relacje z mediami oraz inwestorami odpowiada:

Agencja Tauber Promotion

(22) 833 25 02

e-mail: redan@tauber.com.pl





Sieć sprzedaży – 714 sklepów (stan na 31.03.2016 r.)

| | Sklepy własne | Franczyza | Kornery | Outlety | Suma |
|-------------------------|---------------|------------|-----------|-----------|------------|
| rynek dyskontowy | ↓ | ↓ | ↓ | ↓ | ↓ |
| Polska | 341 | | | | 341 |
| zagranica | 18 | | | | 18 |
| Razem dyskontowy | 359 | | | | 359 |
| rynek modowy | | ↓ | ↓ | ↓ | |
| Polska | 30 | 178 | 77 | 30 | 315 |
| Rosja | - | 11 | - | - | 11 |
| Ukraina | 6 | 21 | 0 | 2 | 29 |
| Razem modowy | 36 | 210 | 77 | 32 | 355 |